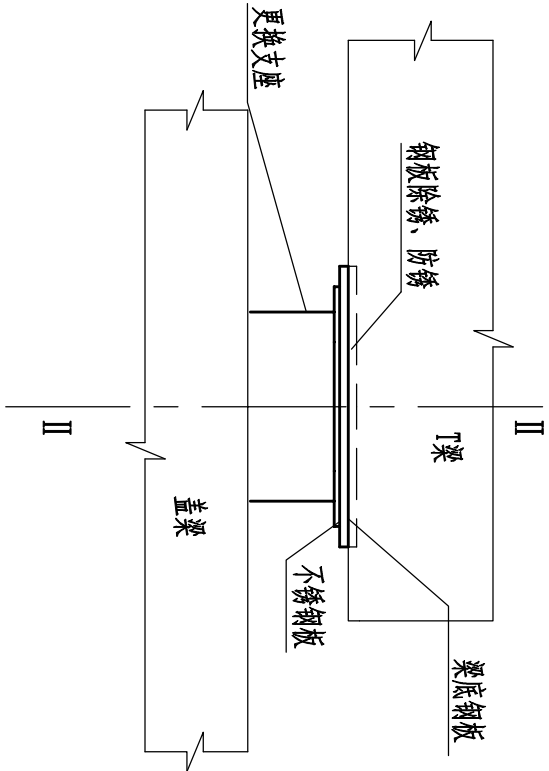
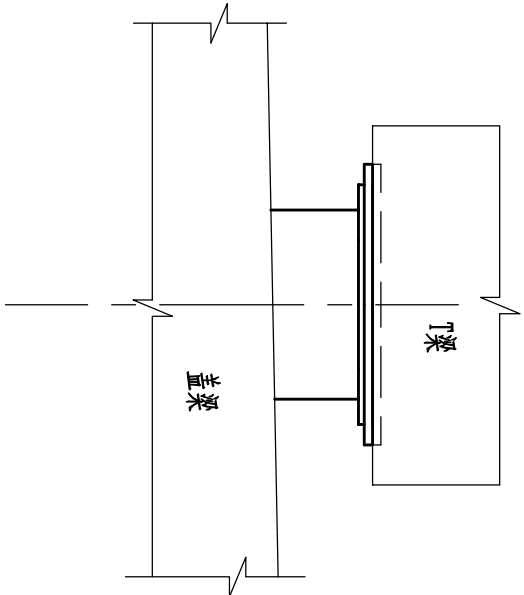


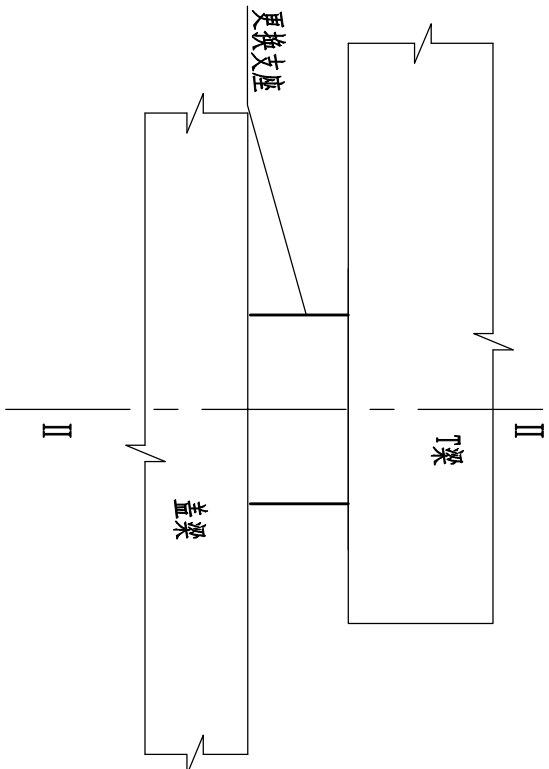
墩顶处活动支座纵向布置



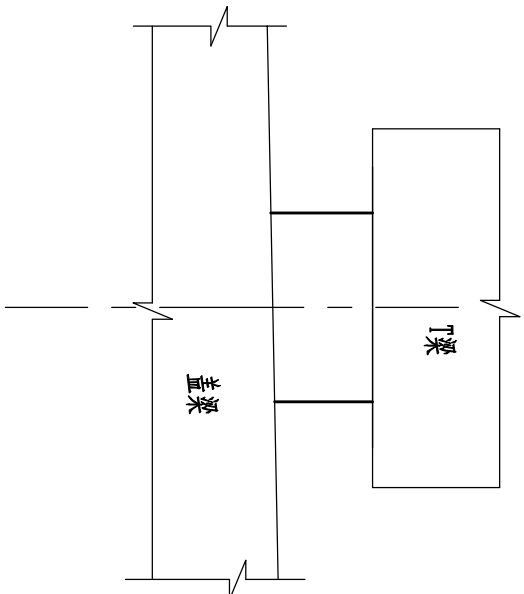
II-II



墩顶处固定支座纵向布置



II-II



附注：

1. 对锈蚀的支座钢板进行除锈、防锈。
2. 16m跨混凝土简支T梁部分采用200×250×49mm板式橡胶支座，25m跨预应力混凝土简支T梁部分采用250×350×52mm板式橡胶支座。

汕头市公路勘察设计院	国道G324线外砂大桥维修工程	支座病害处理图	设计	复核	审核	审查	图号	S-8
------------	-----------------	---------	----	----	----	----	----	-----